

Das war das Wisli-Jahr 2020

1. Januar 2020

Gärtnerei Wisli erblüht zu neuem Leben
Im Januar wurde die Gärtnerei Wisli eröffnet. Im Zentrum der Aufgaben steht das Empowerment der Mitarbeitenden sowie das naturnahe Gärtnern. Neben einer Sortimentsbereinigung – Reduktion der Überwinterungsfläche und Aufbau einer eigenen Setzlings-Produktion – wurden Umbauarbeiten im und ums Gewächshaus vorgenommen. Seitdem steigen die Verkaufszahlen, und die Anzahl der angepassten Arbeitsplätze konnte massiv erhöht werden.
wisli.ch/gaertnerei



gärtnerei wisli
Wo Grünes gedeiht.

Jan.

1. Januar 2020

Neuer Abteilungsleiter bei We-Care
Anfang Jahr konnte die Stelle des Abteilungsleiters Bereich We-Care in Bülach mit Marco Wopmann besetzt werden. Der junge Psychologe war vor seinem Engagement bei der Stiftung Wisli mehrere Jahre in der Psychiatrie tätig. Nach einer langen Interimsphase brachte diese Stellenbesetzung eine grosse Entlastung für das ganze Team. Trotz der Pandemie-bedingten Ausnahme-situation verlief das Jahr ruhig. Die Stabilität im Team sowie die wertschätzende und freundschaftliche Arbeitsatmosphäre wird von allen sehr geschätzt.



Marco Wopmann

22. Januar 2020

Gründung Wisli-Rat
Die Stiftung Wisli berief im Januar den ersten Wisli-Rat ein. Dieser setzt sich aus den Teilnehmenden der Tagesstätten in Bülach und Opfikon zusammen. Die Ratsversammlungen, die einmal pro Monat an den jeweiligen Standorten abgehalten werden, sollen den Mitgliedern Raum für Mitsprache, Bedürfnisabklärung und Verbesserungsvorschläge bieten. Sie arbeiten dabei an konkreten Fragestellungen und/oder übernehmen organisatorische Aufgaben. Durch diese Arbeit wird die Gesundheit der Teilnehmenden aktiv gefördert sowie ihre Selbstwirksamkeit gestärkt. Im selben Zeitraum wurden im Bereich Arbeit wie auch der Geschäftsstelle die ersten Genesungsbegleiterinnen eingestellt.
wisli.ch/recovery

tagesstätte wisli
Struktur für den Alltag.

1. Februar 2020

Projekt Restwert startet durch
Am Standort Winterthur wurde das Projekt Restwert eröffnet. Durch den Online-Verkauf von Gebrauchsgütern ermöglicht das neue Angebot Menschen im angepassten Arbeitsmarkt, wichtige Berufskompetenzen zu trainieren. Bei der Pressekonferenz zum Projektstart waren Vertreter*innen der Swiss International Air Lines zugegen. Die Fluggesellschaft unterstützte das Projekt mit einer grosszügigen Spende und stellte den ersten offiziellen Verkaufsgegenstand (A340-SWISS-Trolley) für den Online-Verkauf zur Verfügung.
wisli.ch/projekt-restwert



wohnen wisli
Gut betreut, gezielt begleitet.



26. Februar 2020

Selbstständig dank «Supported Wohnen»
«Supported Wohnen» ist ein neues Angebot der Stiftung Wisli. Die Bewohner*innen gemessen in einer minimal betreuten Wohngemeinschaft der Stiftung den höchsten Grad an Selbstständigkeit, können aber bei Bedarf auf die Unterstützung von versierten Fachpersonen zurückgreifen. Dadurch sollen sie stabilisiert und ermutigt werden, den nächsten Schritt in die eigenen vier Wände zu wagen. Während der begrenzten Aufenthaltsdauer können die Bewohner*innen testen, ob eine eigene Wohnung für sie sinnvoll und tragbar ist.



Anita Moosberger



Thomas Hermanns



Jörg Mossbrugger

1. März 2020

Erste Co-Leitung im Bereich Wohnen
Anita Moosberger und Thomas Hermanns haben im März in Co-Leitung die Wohnheime WOGGE sowie WH75 in Opfikon von Olivia Hess übernommen. Am 30. September wurde Jörg Moosbrugger vom Stellvertreter zum Leiter des Wohnheims an der Wislistrasse 9 befördert. Er löste damit Laura Weber ab, die Ende 2020 die Leitung des Betreuens und Begleiteten Wohnens von Nick Bühler übernahm. Alle neuen Abteilungsleiter*innen setzen sich für ein respektvolles und freundliches Miteinander innerhalb der Stiftung wie auch im Austausch mit der Nachbarschaft ein.
wisli.ch/wohnen



Laura Weber

wohnen wisli
Gut betreut, gezielt begleitet.

April 2020

We-Care als Ausbildungsstätte anerkannt
Das Ausbildungsangebot im Bereich We-Care konnte durch die Anerkennung seitens der Fachhochschule ZHAW erweitert werden. Was bislang nur für Studierende der Psychologie möglich war, wird in Zukunft auch den Studierenden der Sozialen Arbeit und der Sozialpädagogik offenstehen. So kann die Stiftung Wisli interessierten Studierenden einen fundierten Einblick in das vielfältige Aufgabengebiet der Arbeitsintegration bis hin zum Berufseinstieg ermöglichen.

wecare wisli
Arbeitsintegration – Weg weisend.

März

gate catering wisli
Mitten im Geschehen.

März 2020

Corona bringt alle an ihre Grenzen
Mit dem plötzlichen Rückgang des Flugverkehrs im Frühjahr brachen auch die Aufträge bei Gate Catering über Nacht ein. Für alle Angestellten am Standort Zürich-Kloten mussten Kurzarbeit angemeldet und in Windeseile neue interne Arbeitsplätze gesucht werden. Alle übrigen Wisli-Angebote blieben offen, was dem unermüdeten und flexiblen Einsatz des Fachpersonals zu verdanken ist. Am 13. März nahm der 7-köpfige Wisli-Krisenstab seine Arbeit auf. An dieser Stelle sei allen Fachmitarbeitenden sowie Mitgliedern des Krisenstabs herzlich gedankt.

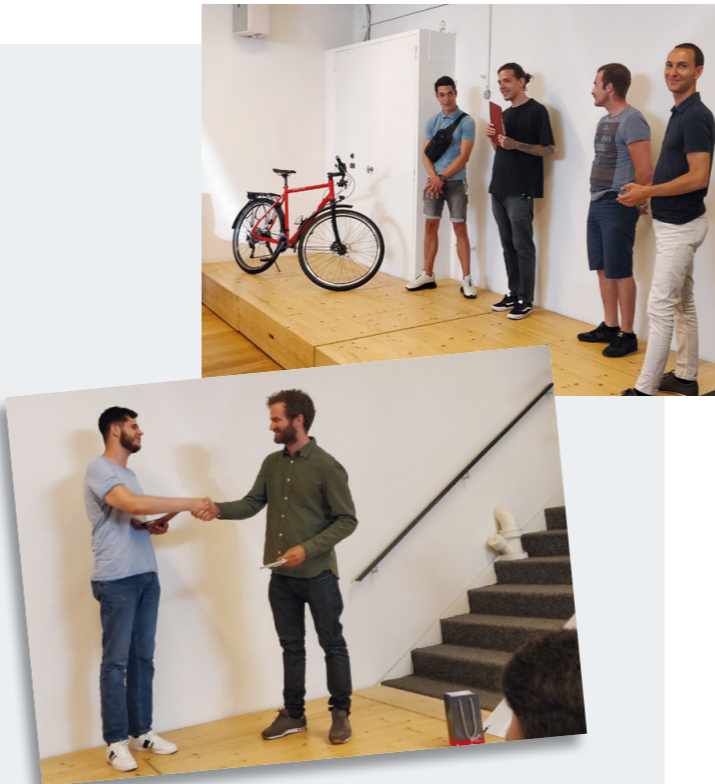


9. Juli 2020

1. Abschlussfeier für Lernende

Zum ersten Mal feierte die Stiftung Wisli gemeinsam mit ihren Lernenden deren erfolgreichen Lehrabschluss. Dazu wurde ein kleines und persönliches Fest für die jungen Erwachsenen und ihre Angehörigen organisiert. Bereichsleiterin Sara Lozano eröffnete die Veranstaltung, anschliessend wurden alle Lernenden einzeln auf die Bühne gebeten und für ihre Leistungen individuell gewürdigt. Selbstredend kamen auch lustige Episoden zur Sprache. Nach guten Wünschen und Gratulationen erhielten die jungen Erwachsenen ein kleines Präsent überreicht. Wir freuen uns über folgende Abschlüsse und gratulieren noch einmal:
- 1 PRA Elektroarbeiten
- 1 PRA Fahrradmechaniker
- 3 Kaufleute EFZ

arbeit wisli
Erfolg durch Qualität.



wecare wisli
Arbeitsintegration – Weg weisend.

29. Mai 2020

Bülacher*innen helfen Wisli

«Wir sind sehr froh über die grossartige Unterstützung im Lockdown, die wir während des Lockdowns von der Nachbarschaftshilfe Region Bülach erfahren haben» erklärt Martin Bieber, Geschäftsführer der Stiftung Wisli. Über mehrere Monate übernahmen Freiwillige die Einkäufe für das Wisli-Wohnheim an der Wislistrasse 9. Dies, um die Anzahl der Aussenkontakte so gering wie möglich zu halten und dadurch die Bewohner*innen zu schützen.



entdecken

6. März – 2. April 2020

Innere Welten entdecken
Künstler*innen der Tagesstätte Wisli präsentierten ihre Werke in der Ausstellung «Innere Welten entdecken». Leider musste die Vernissage vom 6. März mit Stadtpräsident Mark Eberli auf Empfehlung der Gesundheitsdirektion des Kantons Zürich Corona-bedingt abgesagt werden. Die Kunstausstellung wurde kurzerhand in den virtuellen Raum verlegt. Die Künstler*innen und ihre Werke wurden über Instagram dem Publikum nähergebracht.
Instagram: @stiftung_wisli

April

Mai



Martin Bieber überreichte Alexandra Erbarth, Koordinatorin der «Nachbarschaftshilfe Region Bülach», am 29. Mai stellvertretend für alle Helfer*innen einen Blumenguss der Gärtnerei Wisli.

Juni

Juli

17. Juli 2020

Neues Logo für den Bereich We-Care

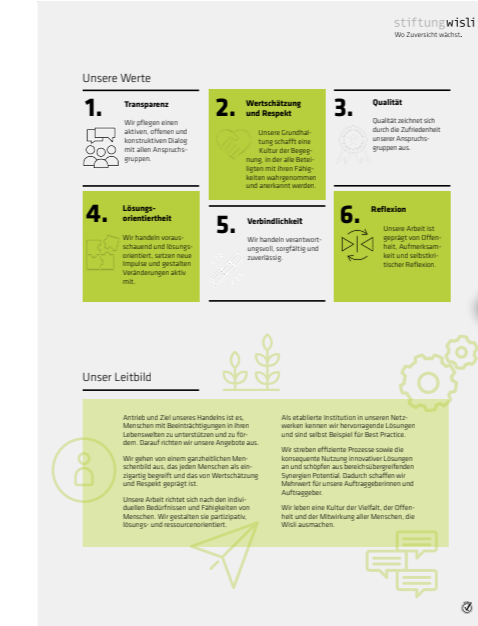
Im Sommer erhielt der Bereich We-Care Arbeitsintegration ein neues Erscheinungsbild. Um die Zugehörigkeit zur Stiftung Wisli zu unterstreichen, wurde das Logo den anderen Wisli-Logos angeglichen. Die markanten We-Care-Farben wurden belassen. Auch das charakteristische «e» wird als Markenzeichen weiterverwendet – Wiedererkennungswert garantiert. Insgesamt verfügen nun alle Bereiche, einschliesslich «Finanzen und Services», über ein eigenes Logo.

wecare wisli
Arbeitsintegration – Weg weisend.



17. Juli 2020

Frisches Leitbild und Unternehmenswerte
Im Sommer verabschiedete die Stiftung Wisli die neue Strategie, das neue Leitbild sowie die neuen Stiftungswerte. Klient*innen sowie Fachmitarbeitende hatten bei diesem Strategieprozess mitgewirkt.



Die Gruppensieger von 2020, die «Gartenbiker».

Die neuen Stiftungswerte in Würfelform.

Aug.



Gruppenbild mit Vertreter*innen des FRZ, der Stiftung Wisli sowie Referenten.

28. August 2020

FRZ-Themenmorgen

We-Care Arbeitsintegration führte mit der Flughafenregion Zürich (FRZ) einen Themenmorgen zum Thema «Psychische Erkrankungen am Arbeitsplatz» durch. Der Einladung des Wirtschaftsverbandes waren zahlreiche Führungspersonen aus der Region gefolgt. Sara Lozano, Bereichsleiterin We-Care (3.v.l.), stellte den Gästen die Stiftung Wisli vor. Nach Abteilungsleiter Marco Wopmann (4.v.l.), der den Anwesenden einen Crashkurs über psychische Erkrankungen gab, berichtete die ehemalige Teilnehmerin Sandrine Creschini (2.v.l.), wie sie dank der Unterstützung von Wisli nach einem Burnout zur Geschäftsführerin wurde.



Claude Egger



Angie Romero



Gioia Biber

4. September 2020

Stiftungsrat vergrössert

Der Stiftungsrat wurde um drei Mitglieder erweitert. Sie machen das oberste, acht-köpfige Leitungsgremium der Stiftung Wisli jünger und weiblicher. Mit der Wahl von Gioia Biber (Psychologin), Angie Romero (Rechtsanwältin und Kantonsrätin) sowie Claude Egger (Arzt und Pharmavertreter) soll das Know-how der gemeinnützigen Stiftung in den Bereichen Sozialpsychiatrie, Jurisprudenz und Gesundheitswesen gestärkt werden.
wisli.ch/stiftungsrat

Sept.



1. September 2020

Wisli radelt sich fit

Die Stiftung Wisli nahm erstmals an der Gesundheitsaktion «bike to work» teil. Alle zehn Teams waren gemischt und bestanden aus Fachmitarbeitenden wie auch aus Klient*innen. Es war erstaunlich, welche überraschenden Leistungen der entfachte Ehrgeiz hervorbrachte und wieviel Spass die gemeinsame Bewegung machte.

30. September 2020

Psychiatrische Spitex: 1. Leistungsvertrag

Im September unterzeichnete die Stadt Bülach eine Leistungsvereinbarung mit der Stiftung Wisli im Bereich der psychosozialen Pflege. Dies war ein grosser Erfolg zum 5-jährigen Jubiläum der Wisli-Spitex. Gemeinden sind gesetzlich dazu verpflichtet, für eine bedarfs- und fachgerechte stationäre und ambulante Pflegeversorgung ihrer Einwohner*innen zu sorgen. Aufgrund des Bevölkerungswachstums sowie der sich abzeichnenden Zunahme psychischer Krankheiten werden Leistungsvereinbarungen auch mit anderen Gemeinden folgen.
wisli.ch/psychiatrische-spitex

spitex wisli
Hilfe zuhause.

15. September 2020

Audit mit Bravour bestanden

Der Kanton Zürich vergibt Leistungsaufträge an Sozialinstitutionen. Die Einhaltung der damit verbundenen «Qualitätsrichtlinien SODK Ost+, Version Zürich» wird regelmässig überprüft. Aus diesem Grund fand im September 2020 ein Re-Zertifizierungs-Audit durch das Kantonale Sozialamt Zürich (KSA) bei der Stiftung Wisli statt. Die Gültigkeit des bestehenden Zertifikats wurde durch den Auditor bestätigt und um weitere drei Jahre, bis Ende 2023, verlängert. Vielen Dank an alle, die zu diesem Erfolg beigetragen haben.
wisli.ch/qualitaet

Oktober 2020

Klient*innen-Zufriedenheitsumfrage

In den Bereichen Wohnen und Arbeit wurden im Herbst Zufriedenheitsumfragen bei den Klient*innen durchgeführt. Die Rückmeldungen lagen zwischen 50% (Wohnen) und 60% (Arbeit). Neben einer erfreulichen Gesamtzufriedenheit (70% gut bis sehr gut in beiden Umfragen) enthielten diese auch zahlreiche Verbesserungsvorschläge. Die Umfrage im Bereich Arbeit wurde gemäss Recovery-Konzept von den Mitarbeitenden des Werkstatt-Empfangs selbstständig organisiert und durchgeführt. Ein grosses Dankeschön an alle!



Dezember 2020

Rekordjahr für Chlaussäckli

Ein grosses «Nigginäggi»-Lob an die Tagesstätte Opfikon. 2020 verzeichneten die Wisli-Chlaussäckli einen Verkaufsrekord. Erstmals in der Geschichte der Stiftung Wisli wurden insgesamt 3652 Säckli gepackt und an Privatpersonen sowie Firmen versandt! Ausserdem wurden rund 3000 Kunden von Firmen mit Wisli-Schoggiwürstchen «beglückt».



Dezember 2020

Wechsel in der Geschäftsleitung

Ende Jahr übergab Bernhard Städler die Leitung des Bereichs «Finanzen und Services» an seine Nachfolgerin Andrea Katirci. Sie verfügt über einen grossen Erfahrungsschatz im Bereich Finanzbuchhaltung, IT und Personalführung. Die 16 Mitarbeitenden von «Finanzen und Services» sind interne Dienstleister und stellen eine Querschnittsfunktion innerhalb der Stiftung dar. Zum Bereich gehört auch das Bürozentrum sowie Projekt Restwert.
wisli.ch/geschaeftsleitung



Bernhard Städler



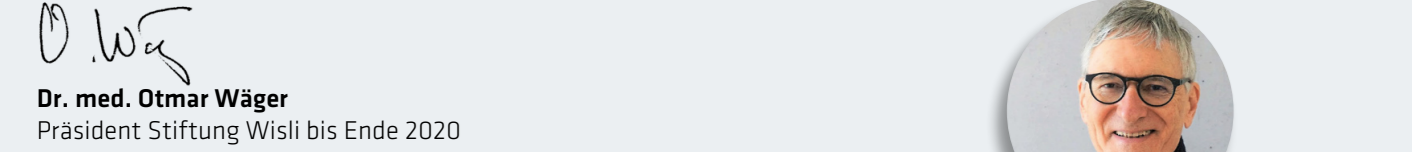
Andrea Katirci

... und weiter geht's!

Wechsel des Stiftungsratspräsidenten

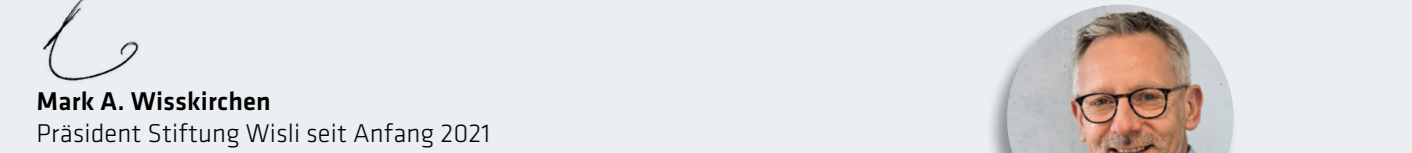
Es ist an der Zeit, das Präsidium nach 22 Jahren in jüngere Hände zu geben. Mit Mark A. Wisskirchen habe ich glücklicherweise einen erfahrenen und erprobten Nachfolger gefunden. Als langjähriges Mitglied des Stiftungsrats kenne ich die Stiftung und teile unser ganzheitliches Menschenbild und unsere wohlwollende Haltung. Es erfüllt mich mit Freude, zu sehen, dass aus dem lokalen Verein für Sozialspsychiatrie Zürcher Unterland, VSZPU, welcher 1984 gegründet wurde, eine moderne Stiftung mit überregionaler Ausstrahlung geworden ist. Eine Stiftung, die in den vergangenen Monaten allen Stürmen getrotzt hat. Eine Stiftung mit einer vorausschauenden Geschäftsleitung und engagierten Fachmitarbeitenden, die sich genauso unermüdet für das Wohlergehen von psychisch Beeinträchtigten einsetzen wie wir damals, als Gründungsmitglieder vor 36 Jahren.

Mit ganzem Herzen habe ich den Strategieprozess mitgetragen, der Anfang März 2020 seinen Abschluss fand. Das neue Leitbild, unsere Werte wie «Transparenz», «Wertschätzung und Respekt» und «Reflexion» wie auch das gelebte Recovery-Bewusstsein spiegeln die Ideale wider, die ich mir für unsere Stiftung wünsche. Ich übergebe eine Institution mit einem tragfähigen Netzwerk – Zuweisende, Auftraggebende, Partnerfirmen, Gesundheitsfachpersonen, Spenderinnen und Spender auf der einen, der vergrösserte Stiftungsrat, ein kompetentes Wisli-Kader und engagierte Fachmitarbeitende auf der anderen Seite. Sie alle hatten keine Daseinsberechtigung ohne die beeindruckenden Persönlichkeiten, die wir begleiten dürfen und die ihre psychische oder physische Erschütterung mit grosser Würde tragen. Dadurch sind sie mir stets Vorbild, Lehrerinnen und Lehrer gewesen. Ihnen allen sei mein herzlichster Dank ausgesprochen!



Dr. med. Otmär Wäger
Präsident Stiftung Wisli bis Ende 2021

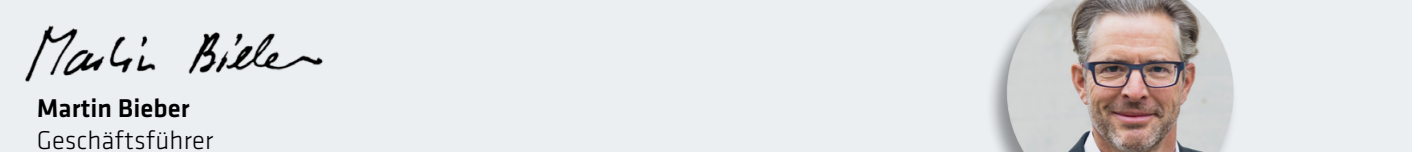
Dem Dank an die oben Genannten schliesse ich mich gerne an, möchte ihn dir aber doppelt zurückgeben. Es ist an uns – dem Stiftungsrat, der Geschäftsleitung sowie allen Fachmitarbeitenden und Klient*innen – Dir, lieber Otmär, von Herzen für Dein unermüdetes Engagement und Dein lebenslanges Wirken gegen Stigmatisierung sowie für eine moderne Sozialspsychiatrie zu danken. Es beeindruckt mich zutiefst, wie Du wirklich allen Menschen stets auf Augenhöhe begegnest. Ich freue mich auf die weitere Zusammenarbeit mit Dir im Stiftungsrat sowie allen anderen Wisli-Vertreter*innen. Gemeinsam wollen wir für eine Zukunft sorgen, in der die Zuversicht für uns alle weiter wächst.



Mark A. Wisskirchen
Präsident Stiftung Wisli seit Anfang 2021

Es ist auch mir ein Anliegen, lieber Otmär, Dir für Deine wohlwollende Begleitung und vorausschauende strategische Führung der Stiftung in all den Jahren zu danken. Das Vertrauen, welches Du und der gesamte Stiftungsrat uns stets entgegengebracht haben, war Voraussetzung, um in der Krise angemessen agieren zu können. Gemeinsam mit allen Fachmitarbeitenden sowie Klient*innen haben wir es bis jetzt geschafft, als Stiftung relativ unbeschadet durch die Pandemie zu kommen. Ich schätze die Vorsicht und Bereitschaft aller, sich konsequent an die bekannten Schutz- und Hygienemassnahmen sowie an das Wisli-Schutzkonzept zu halten. Dafür bin ich sehr dankbar!

Dankbar bin ich auch für das Gute, das aus der Krise heraus entstanden ist. So wurden in Windeseile neue Angebote und Strategien wie das Betriebskonzept der Gärtnerie Wisli oder das Wohnangebot «Supported Wohnen» entwickelt. Besonders zu erwähnen ist unter anderem der unermüdete Einsatz des Case Managements sowie der Fachstelle für Arbeits- und Stellenvermittlung. Ihnen gelingt es in Zusammenarbeit mit zuweisenden Behörden sowie Partnern der Wirtschaft auch in dieser herausfordernden Zeit, Teilnehmende weiterhin erfolgreich und nachhaltig in den freien Arbeitsmarkt zu integrieren. Um es mit den Worten von Friedrich Nietzsche zu sagen: «Alle Hindernisse und Schwierigkeiten sind Stufen, auf denen wir in die Höhe steigen.» Im 2020 haben wir einige grosse Stufen genommen und sind gut gerüstet, in der Zukunft weitere zu erklimmen.



Martin Bieber
Geschäftsführer

wohnen wisli

Gut betreut, gezielt begleitet.

«Mit Wisli wohnen heisst Sicherheit haben.»
Betreut wohnen bei gleichzeitig grösstmöglicher Eigenständigkeit und Individualität: In den vier Wohnheimen in Bülach und Opfikon bieten wir Menschen mit psychischen Erkrankungen individuelle Begleitung und Unterstützung. Eingebettet in die Gemeinschaft und doch selbstständig finden sie hier die professionelle Betreuung, die sie wertbringt. Freundlich eingerichtete Zimmer, grosszügige Aufenthaltsräume und gut eingerichtete Küchen schaffen eine angenehme Umgebung. Hier fühlen sie sich wohl.

Kontakt:
Wohnung Wisli, Wislistrasse 12, 8180 Bülach,
Tel. 0800 411 111, info@wisli.ch, wisli.ch

- **Massgeschneidert Wohnen mit Wisli:**
- **Individualisiertes Wohnheim**
- **Teilbetreutes Wohnheim**
- **Teilbetreute Wohngemeinschaften**
- **Teilbetreute Studiowohnungen**
- **Teilbegleitete Wohngemeinschaften**
- **Supported Wohnen**
- **Psychiatrische Spitez**
- **Begleitung zu Hause**

- **Wirtschaftsnahe Integration**
- **Bewerbungscoaching**
- **Jobcoaching**

arbeit wisli

Erfolg durch Qualität.

«Mit Wisli arbeiten heisst vorwärtskommen.»
Das vielfältige Arbeitsangebot der Stiftung Wisli ermöglicht es Menschen mit einer psychischen Beeinträchtigung, berufliche und persönliche Stärken in einem vertrauten Arbeitsumfeld wiederzufinden sowie Neues auszuprobieren und zu erfahren. Angepasst auf die momentane Situation, werden sie individuell von unseren Fachmitarbeitenden in ihrem persönlichen Prozess begleitet. Teamgeist und regelmässige Standortgespräche sind wichtige Bausteine unserer Wisli-Kultur. Wir arbeiten mit realen Aufträgen aus der freien Wirtschaft und freuen uns, dass wir dabei auf zahlreiche langjährige Kunden zählen dürfen.

- **Eine breite Palette an Arbeitsmöglichkeiten:**
- **Tagesstätte**
- **Mailing**
- **Siebdruck**
- **Hauswartung**
- **Gartenpflege**
- **Gärtnerie**
- **Mechanik**
- **Elektromontage**
- **Veloverkstatt**
- **Bürozentrum**
- **Gate Catering**
- **Integrierte Arbeitsplätze bei Firmen**

Kontakt:
Arbeit Wisli, Wislistrasse 12, 8180 Bülach,
Tel. 043 411 45 45, info@wisli.ch, wisli.ch

- **Individualisierte Lösungen für den Wiedererfolg:**
- **Potenzialabklärung / Potenzialabklärung Youth (POA Youth)**
- **Belastbarkeitstraining**
- **Ausbildungsmöglichkeiten**
- **Kursabstraining**
- **Zurückassessment / Medizinisches Assessment**
- **Berufspraktische Vorbereitung**
- **Arbeitsversuch «Arbeitsmarkt»**
- **Arbeitsversuch «Arbeitsmarkt»**
- **Arbeitsvermittlung «direkt»**
- **Arbeitsvermittlung «indirekt»**
- **Wirtschaftsnahe Integration**
- **Bewerbungscoaching**
- **Jobcoaching**

Kontakt:
Wohnung Wisli, Wislistrasse 12, 8180 Bülach,
Tel. 0800 411 111, info@wisli.ch, wisli.ch

- **Reintegration**
- **Beiträge Kantone und Gemeinden**
- **Steuern**
- **Produktionsertrag**
- **Ausserordentlicher Ertrag**
- **Liegenschaftenertrag**
- **Spenden**

wecare wisli

Arbeitsintegration – Weg weisend.

«Wieder im Arbeitsleben – dank We-Care»
Wir unterstützen und coachen unsere Teilnehmer*innen und machen sie wieder fit für die Arbeitswelt. Unser modular aufgebautes Eingliederungsangebot bietet individuellen Bedürfnissen angepasste Abklärungen und Trainingsmöglichkeiten. We-Care Arbeitsintegration bietet auch eine Begleitung am Arbeitsplatz an. Junge Erwachsene können eine auf sie zugeschnittene Standortbestimmung sowie interne und externe Ausbildungsmöglichkeiten nutzen. Zudem begleiten wir Sozialhilfeeempfänger*innen Schritt für Schritt aus der Sozialhilfe und in die berufliche Integration.

Kontakt:
We-Care Arbeitsintegration, Wislistrasse 12, 8180 Bülach,
Tel. 0800 411 111, info@wisli.ch, wisli.ch

- **Reintegration**
- **Beiträge Kantone und Gemeinden**
- **Steuern**
- **Produktionsertrag**
- **Ausserordentlicher Ertrag**
- **Liegenschaftenertrag**
- **Spenden**

Kontakt:
We-Care Arbeitsintegration, Wislistrasse 12, 8180 Bülach,
Tel. 0800 411 111, info@wisli.ch, wisli.ch

- **Reintegration**
- **Beiträge Kantone und Gemeinden**
- **Steuern**
- **Produktionsertrag**
- **Ausserordentlicher Ertrag**
- **Liegenschaftenertrag**
- **Spenden**

Kontakt:
We-Care Arbeitsintegration, Wislistrasse 12, 8180 Bülach,
Tel. 0800 411 111, info@wisli.ch, wisli.ch

- **Reintegration**
- **Beiträge Kantone und Gemeinden**
- **Steuern**
- **Produktionsertrag**
- **Ausserordentlicher Ertrag**
- **Liegenschaftenertrag**
- **Spenden**

Kontakt:
We-Care Arbeitsintegration, Wislistrasse 12, 8180 Bülach,
Tel. 0800 411 111, info@wisli.ch, wisli.ch

- **Reintegration**
- **Beiträge Kantone und Gemeinden**
- **Steuern**
- **Produktionsertrag**
- **Ausserordentlicher Ertrag**
- **Liegenschaftenertrag**
- **Spenden**

Kontakt:
We-Care Arbeitsintegration, Wislistrasse 12, 8180 Bülach,
Tel. 0800 411 111, info@wisli.ch, wisli.ch

- **Reintegration**
- **Beiträge Kantone und Gemeinden**
- **Steuern**
- **Produktionsertrag**
- **Ausserordentlicher Ertrag**
- **Liegenschaftenertrag**
- **Spenden**

Kontakt:
We-Care Arbeitsintegration, Wislistrasse 12, 8180 Bülach,
Tel. 0800 411 111, info@wisli.ch, wisli.ch

- **Reintegration**
- **Beiträge Kantone und Gemeinden**
- **Steuern**
- **Produktionsertrag**
- **Ausserordentlicher Ertrag**
- **Liegenschaftenertrag**
- **Spenden**

Kontakt:
We-Care Arbeitsintegration, Wislistrasse 12, 8180 Bülach,
Tel. 0800 411 111, info@wisli.ch, wisli.ch

- **Reintegration**
- **Beiträge Kantone und Gemeinden**
- **Steuern**
- **Produktionsertrag**
- **Ausserordentlicher Ertrag**
- **Liegenschaftenertrag**
- **Spenden**

Kontakt:
We-Care Arbeitsintegration, Wislistrasse 12, 8180 Bülach,
Tel. 0800 411 111, info@wisli.ch, wisli.ch

- **Reintegration**
- **Beiträge Kantone und Gemeinden**
- **Steuern**
- **Produktionsertrag**
- **Ausserordentlicher Ertrag**
- **Liegenschaftenertrag**
- **Spenden**

Kontakt:
We-Care Arbeitsintegration, Wislistrasse 12, 8180 Bülach,
Tel. 0800 411 111, info@wisli.ch, wisli.ch

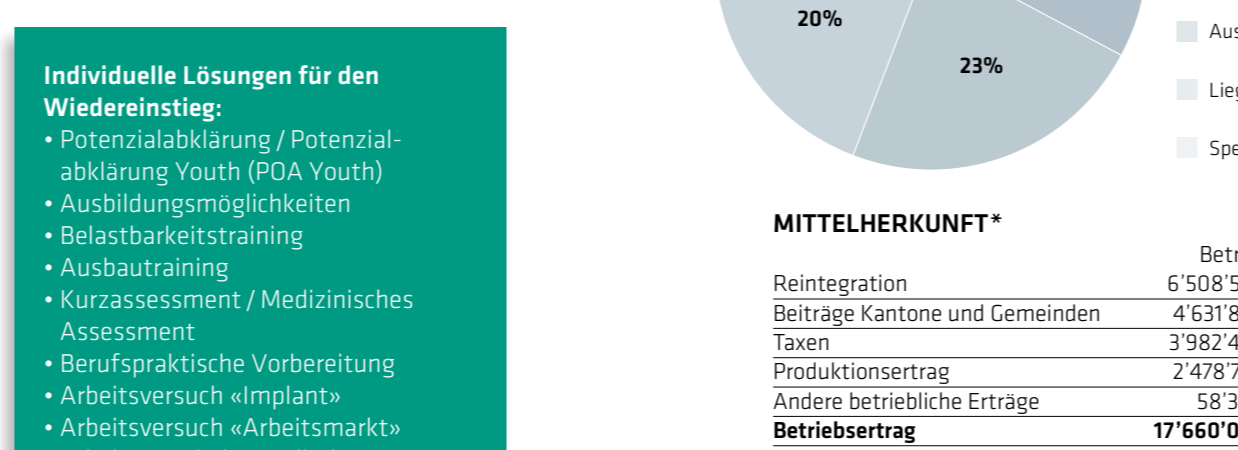
- **Reintegration**
- **Beiträge Kantone und Gemeinden**
- **Steuern**
- **Produktionsertrag**
- **Ausserordentlicher Ertrag**
- **Liegenschaftenertrag**
- **Spenden**

Kontakt:
We-Care Arbeitsintegration, Wislistrasse 12, 8180 Bülach,
Tel. 0800 411 111, info@wisli.ch, wisli.ch

- **Reintegration**
- **Beiträge Kantone und Gemeinden**
- **Steuern**
- **Produktionsertrag**
- **Ausserordentlicher Ertrag**
- **Liegenschaftenertrag**
- **Spenden**

stiftung wisli

Organigramm



Kontakt:
Stiftung Wisli, Wislistrasse 12, 8180 Bülach,
Tel. 0800 411 111, info@wisli.ch, wisli.ch

- **Reintegration**
- **Beiträge Kantone und Gemeinden**
- **Steuern**
- **Produktionsertrag**
- **Ausserordentlicher Ertrag**
- **Liegenschaftenertrag**
- **Spenden**

Kontakt:
Stiftung Wisli, Wislistrasse 12, 8180 Bülach,
Tel. 0800 411 111, info@wisli.ch, wisli.ch

- **Reintegration**
- **Beiträge Kantone und Gemeinden**
- **Steuern**
- **Produktionsertrag**
- **Ausserordentlicher Ertrag**
- **Liegenschaftenertrag**
- **Spenden**

Kontakt:
Stiftung Wisli, Wislistrasse 12, 8180 Bülach,
Tel. 0800 411 111, info@wisli.ch, wisli.ch

- **Reintegration**
- **Beiträge Kantone und Gemeinden**
- **Steuern**
- **Produktionsertrag**
- **Ausserordentlicher Ertrag**
- **Liegenschaftenertrag**
- **Spenden**

Kontakt:
Stiftung Wisli, Wislistrasse 12, 8180 Bülach,
Tel. 0800 411 111, info@wisli.ch, wisli.ch

- **Reintegration**
- **Beiträge Kantone und Gemeinden**
- **Steuern**
- **Produktionsertrag**
- **Ausserordentlicher Ertrag**
- **Liegenschaftenertrag**
- **Spenden**

Kontakt:
Stiftung Wisli, Wislistrasse 12, 8180 Bülach,
Tel. 0800 411 111, info@wisli.ch, wisli.ch

- **Reintegration**
- **Beiträge Kantone und Gemeinden**
- **Steuern**
- **Produktionsertrag**
- **Ausserordentlicher Ertrag**
- **Liegenschaftenertrag**
- **Spenden**

Kontakt:
Stiftung Wisli, Wislistrasse 12, 8180 Bülach,
Tel. 0800 411 111, info@wisli.ch, wisli.ch

- **Reintegration**
- **Beiträge Kantone und Gemeinden**
- **Steuern**
- **Produktionsertrag**
- **Ausserordentlicher Ertrag**
- **Liegenschaftenertrag**
- **Spenden**

Kontakt:
Stiftung Wisli, Wislistrasse 12, 8180 Bülach,
Tel. 0800 411 111, info@wisli.ch, wisli.ch

- **Reintegration**
- **Beiträge Kantone und Gemeinden**
- **Steuern**
- **Produktionsertrag**
- **Ausserordentlicher Ertrag**
- **Liegenschaftenertrag**
- **Spenden**

Kontakt:
Stiftung Wisli, Wislistrasse 12, 8180 Bülach,
Tel. 0800 411 111, info@wisli.ch, wisli.ch

- **Reintegration**
- **Beiträge Kantone und Gemeinden**
- **Steuern**
- **Produktionsertrag**
- **Ausserordentlicher Ertrag**
- **Liegenschaftenertrag**
- **Spenden**

Kontakt:
Stiftung Wisli, Wislistrasse 12, 8180 Bülach,
Tel. 0800 411 111, info@wisli.ch, wisli.ch

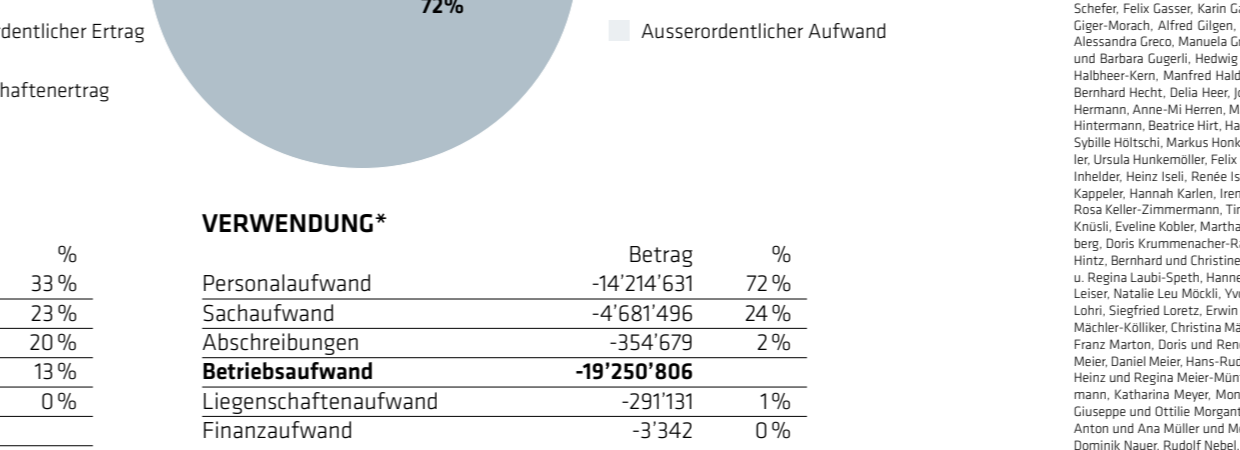
- **Reintegration**
- **Beiträge Kantone und Gemeinden**
- **Steuern**
- **Produktionsertrag**
- **Ausserordentlicher Ertrag**
- **Liegenschaftenertrag**
- **Spenden**

Kontakt:
Stiftung Wisli, Wislistrasse 12, 8180 Bülach,
Tel. 0800 411 111, info@wisli.ch, wisli.ch

- **Reintegration**
- **Beiträge Kantone und Gemeinden**
- **Steuern**
- **Produktionsertrag**
- **Ausserordentlicher Ertrag**
- **Liegenschaftenertrag**
- **Spenden**

stiftung wisli

Finanzen und Services



Kontakt:
Stiftung Wisli, Wislistrasse 12, 8180 Bülach,
Tel. 0800 411 111, info@wisli.ch, wisli.ch

- **Reintegration**
- **Beiträge Kantone und Gemeinden**
- **Steuern**
- **Produktionsertrag**
- **Ausserordentlicher Ertrag**
- **Liegenschaftenertrag**
- **Spenden**

Kontakt:
Stiftung Wisli, Wislistrasse 12, 8180 Bülach,
Tel. 0800 411 111, info@wisli.ch, wisli.ch

- **Reintegration**
- **Beiträge Kantone und Gemeinden**
- **Steuern**
- **Produktionsertrag**
- **Ausserordentlicher Ertrag**
- **Liegenschaftenertrag**
- **Spenden**

Kontakt:
Stiftung Wisli, Wislistrasse 12, 8180 Bülach,
Tel. 0800 411 111, info@wisli.ch, wisli.ch

- **Reintegration**
- **Beiträge Kantone und Gemeinden**
- **Steuern**
- **Produktionsertrag**
- **Ausserordentlicher Ertrag**
- **Liegenschaftenertrag**
- **Spenden**

Kontakt:
Stiftung Wisli, Wislistrasse 12, 8180 Bülach,
Tel. 0800 411 111, info@wisli.ch, wisli.ch

- **Reintegration**
- **Beiträge Kantone und Gemeinden**
- **Steuern**
- **Produktionsertrag**
- **Ausserordentlicher Ertrag**
- **Liegenschaftenertrag**
- **Spenden**

Kontakt:
Stiftung Wisli, Wislistrasse 12, 8180 Bülach,
Tel. 0800 411 111, info@wisli.ch, wisli.ch

- **Reintegration**
- **Beiträge Kantone und Gemeinden**
- **Steuern**
- **Produktionsertrag**
- **Ausserordentlicher Ertrag**
- **Liegenschaftenertrag**
- **Spenden**

Kontakt:
Stiftung Wisli, Wislistrasse 12, 8180 Bülach,
Tel. 0800 411 111, info@wisli.ch, wisli.ch

- **Reintegration**
- **Beiträge Kantone und Gemeinden**
- **Steuern**
- **Produktionsertrag**
- **Ausserordentlicher Ertrag**
- **Liegenschaftenertrag**
- **Spenden**

Kontakt:
Stiftung Wisli, Wislistrasse 12, 8180 Bülach,
Tel. 0800 411 111, info@wisli.ch, wisli.ch

- **Reintegration**
- **Beiträge Kantone und Gemeinden**
- **Steuern**
- **Produktionsertrag**
- **Ausserordentlicher Ertrag**
- **Liegenschaftenertrag**
- **Spenden**

Kontakt:
Stiftung Wisli, Wislistrasse 12, 8180 Bülach,
Tel. 0800 411 111, info@wisli.ch, wisli.ch

- **Reintegration**
- **Beiträge Kantone und Gemeinden**
- **Steuern**
- **Produktionsertrag**
- **Ausserordentlicher Ertrag**
- **Liegenschaftenertrag**
- **Spenden**

Kontakt:
Stiftung Wisli, Wislistrasse 12, 8180 Bülach,
Tel. 0800 411 111, info@wisli.ch, wisli.ch

- **Reintegration**
- **Beiträge Kantone und Gemeinden**
- **Steuern**
- **Produktionsertrag**
- **Ausserordentlicher Ertrag**
- **Liegenschaftenertrag**
- **Spenden**

Kontakt:
Stiftung Wisli, Wislistrasse 12, 8180 Bülach,
Tel. 0800 411 111, info@wisli.ch, wisli.ch

- **Reintegration**
- **Beiträge Kantone und Gemeinden**
- **Steuern**
- **Produktionsertrag**
- **Ausserordentlicher Ertrag**
- **Liegenschaftenertrag**
- **Spenden**

stiftung wisli

Firmen und Institutionen



Kontakt:
Stiftung Wisli, Wislistrasse 12, 8180 Bülach,
Tel. 0800 411 111, info@wisli.ch, wisli.ch

- **Reintegration**
- **Beiträge Kantone und Gemeinden**
- **Steuern**
- **Produktionsertrag**
- **Ausserordentlicher Ertrag**
- **Liegenschaftenertrag**
- **Spenden**

Kontakt:
Stiftung Wisli, Wislistrasse 12, 8180 Bülach,
Tel. 0800 411 111, info@wisli.ch, wisli.ch

- **Reintegration**
- **Beiträge Kantone und Gemeinden**
- **Steuern**
- **Produktionsertrag**
- **Ausserordentlicher Ertrag**
- **Liegenschaftenertrag**
- **Spenden**

Kontakt:
Stiftung Wisli, Wislistrasse 12, 8180 Bülach,
Tel. 0800 411 111, info@wisli.ch, wisli.ch

- **Reintegration**
- **Beiträge Kantone und Gemeinden**
- **Steuern**
- **Produktionsertrag**
- **Ausserordentlicher Ertrag**
- **Liegenschaftenertrag**
- **Spenden**

Kontakt:
Stiftung Wisli, Wislistrasse 12, 8180 Bülach,
Tel. 0800 411 111, info@wisli.ch, wisli.ch

- **Reintegration**
- **Beiträge Kantone und Gemeinden**
- **Steuern**
- **Produktionsertrag**
- **Ausserordentlicher Ertrag**
- **Liegenschaftenertrag**
- **Spenden**

Kontakt:
Stiftung Wisli, Wislistrasse 12, 8180 Bülach,
Tel. 0800 411 111, info@wisli.ch, wisli.ch

- **Reintegration**
- **Beiträge Kantone und Gemeinden**
- **Steuern**
- **Produktionsertrag**
- **Ausserordentlicher Ertrag**
- **Liegenschaftenertrag**
- **Spenden**

Kontakt:
Stift