



Jahresbericht 2017

stiftung wisli

Wisli ist mehr:

A wie «Ah, wie schön!»



A

So und ähnlich tönte es in unseren Ferienlagern. Dank der grossartigen Unterstützung der **Stiftung «Denk an mich»** konnten auch dieses Jahr wieder 44 Klientinnen und Klienten in einem der Lager in Blonay, Brienz, Lungern oder Saas Grund die Seele für ein paar Tage baumeln lassen und neue Kräfte für den Alltag sammeln. Begeistert kehrten auch die 15 Klienten aus der von Hansruedi Hebeisen und Markus Conrad organisierten Ferienwoche der **Gottfried-Keller-Loge** zurück. Diesen beiden Organisationen danken wir von Herzen. Genauso herzlich danken wir den Privatpersonen, die uns sowohl finanziell als auch praktisch unterstützt haben.

B wie Brücken bauen...

Ob in den Bereichen Wohnen, Arbeiten und/oder im Bereich Arbeitsintegration; bei uns erhalten Menschen mit psychischer Beeinträchtigung kompetente Unterstützung in einem Klima gegenseitigen Respekts und grosser Wertschätzung. Dabei haben wir ein Ziel vor Augen: Die Menschen mit auf sie zugeschnittenen Massnahmen auf ihrem Weg in ein möglichst selbstständiges und **selbstbestimmtes Leben** zu begleiten. Ihnen Brücken zu bauen und sie zu vernetzen – unabhängig von Nationalität, Sprache, Glauben, Alter und Ausbildung.



C wie Chinesisch

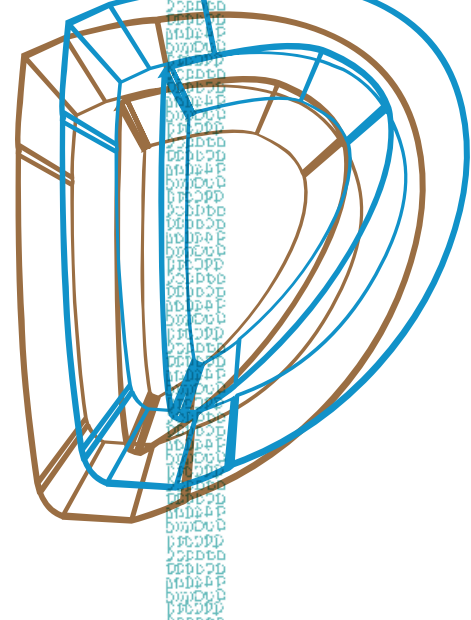
gate catering wisli
Mitten im Geschehen.

«nǐ hǎo», «sawadee khap» – wir freuen uns sehr, dass nun auch **China Air** und **Thai Airways** auf die Dienstleistungen von Gate Catering zählen. Wir reinigen Besteck und stellen auch für die Emirate Bestecksätze bereit: nach den strengen Regeln des Halal – dem, was erlaubt ist. Und ganz nebenbei haben wir zwei Wörter Chinesisch und Thailändisch gelernt: «nǐ hǎo», «sawadee khap» und «xièxie», «korp kon krap», was frei übersetzt Grüezi und Danke bedeutet.

D wie Dihei

wohnen wisli
Gut betreut, gezielt begleitet.

Mit dem neuen Langzeit-Wohnangebot hat **Wohnen Wisli** eine Lücke im Angebot geschlossen. «Zum Glück», sagen die derzeit vier Bewohnerinnen und Bewohner der Wohngemeinschaft in Opfikon. Vorbei ist für diese von einer chronifizierenden Krankheit betroffenen Menschen die Sorge um ein langfristiges Zuhause. Sie fühlen sich in den gemütlich eingerichteten Räumen so richtig dihei. Dafür danken wir den Menschen, die uns mit ihrer Spende für die Einrichtung unterstützt haben.



E wie echt

Ein herzliches **Dankeschön** an unsere **Mitarbeiterinnen und Mitarbeiter**. Professionell und engagiert setzen sie sich tagtäglich für die uns anvertrauten Menschen ein. Sie begleiten sie durch Höhen und Tiefen, motivieren sie und setzen sich mit echtem Interesse an ihrem Vorwärtkommen für sie ein. Nur dank unseren Mitarbeitern sind unsere Angebote überhaupt durchführbar.



F wie flott unterwegs

Die **Psychiatrische Spitex von Wisli**, vor zwei Jahren ins Leben gerufen, ist flott unterwegs: Vier Mitarbeitende unterstützen Menschen in schwierigen Lebenssituationen und akuten Krisen. Mit dem Ziel der langfristigen Stabilisierung begleiten sie Betroffene in deren Zuhause individuell und bedürfnisgerecht und zu dem Zeitpunkt, indem sie gebraucht werden. Oft nur für wenige Stunden und manchmal über längere Zeit.

spitex wisli
Hilfe zuhause.

Werkstatt Wisli in Zahlen			
Aufwand	2017, CHF	Ertrag	2017, CHF
Personal	2'128'322	Beiträge Kantone und Gemeinden	1'426'984
Lebensmittel und Haushalt	12'558	Erträge aus Produktion und Kostgelder	1'686'941
Unterhalt und Reparaturen	55'411	Dienstleistungen	7'970
Eigenmiete/Mietaufwand Dritte	172'325	Übrige Erträge	3'121'895
Abschreibungen	36'380	Total	3'121'895
Verwaltung	26'459		
Werkzeug und Material	252'294		
Übriger Sachaufwand	31'854		
Interne Leistungsverrechnungen	456'668		
Total	3'172'271		

hauswartung wisli
Die sauberen Macher.



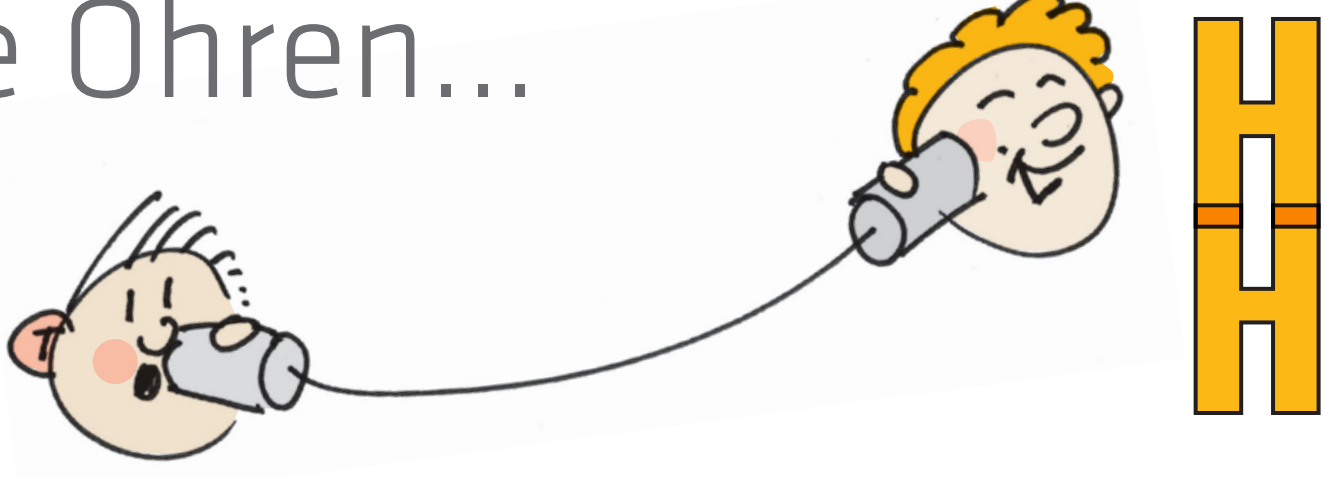
G wie gelungen

Die Teams von **Gartenpflege** und **Hauswartung** punkteten am alljährlichen Bülacher Nachwächteranlass mit ihrer selbst gebauten **Minigolfanlage**. Am liebsten hätten einige Besucher den Schläger gar nicht mehr aus der Hand gegeben.

gartenpflege wisli
Die grünen Macher.

H wie heisse Ohren...

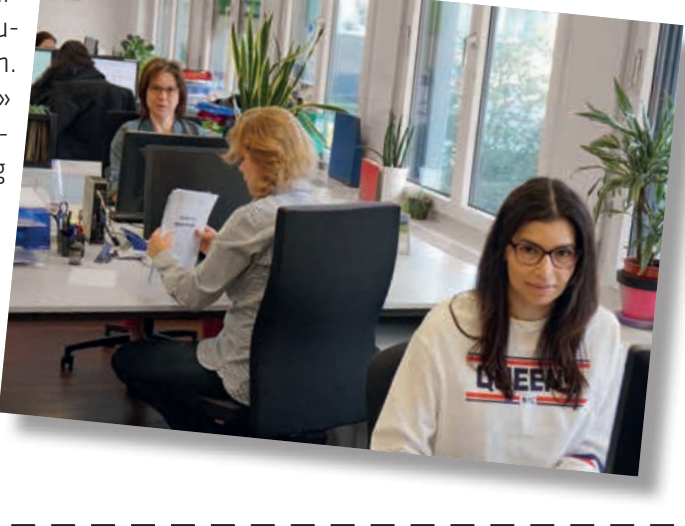
Nicht nur Gemeindevertreter und andere Fachleute schätzen die kompetente **Auskunft unter 0800 411 111**. Immer öfter nutzen auch Angehörige, IV-Rentner und weitere Privatpersonen unsere **Intake-Hotline**. Kein Wunder, haben unsere Fachmitarbeitenden manchmal richtig heisse Ohren.



I wie immer wieder neu

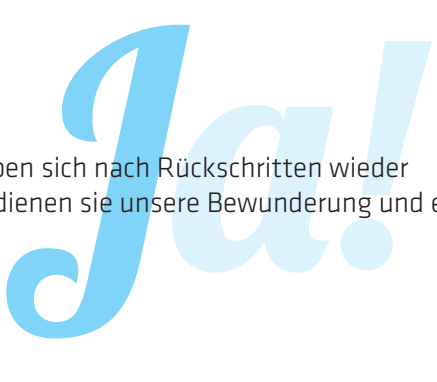
Seine geistigen und manuellen Fähigkeiten trainieren und so Schritt für Schritt weiterkommen – das ist das Ziel unserer Mandanten im **Bürozentrum Wisli**. Und dafür suchen ihre Betreuungspersonen immer wieder neue spannende und kreative Aufgaben. Ganz oben auf die Beliebtheitskala haben es die kreativen Geschenkbaume «**We TREE**» geschafft. Ob zum Geburtstag, zum Abschied oder zu einem Jubiläum – die Geschenkbaumchen sind schon beim Hingucken ein Erfolg – und entfalten ihre volle Wirkung mit Geschenken wie Gutscheinen, Süßigkeiten oder finanziellen Zuspüpfen. Die Überraschung ist garantiert.

bürozentrum wisli
Auch extern professionell.



J wie Ja zum Leben

2017 haben unsere Klientinnen und Klienten wiederum ganz viel geleistet. Sie haben sich Ziele gesetzt, sich über Erfolge gefreut, sie haben sich nach Rückschritten wieder aufgerafft und sind vorwärtsgewandert. Für dieses oft schwierige Annehmen der Krankheit und das damit verbundene Ja zum Leben verdienen sie unsere Bewunderung und ein grosses Lob.



K wie köstlich

Eine selbst gemachte Suppe, ein Gemüsegratin und zum Abschluss ein feines Erdbeer-Tiramisu – das Menü gemeinsam zu planen, einzukaufen, zu kochen und zusammen zu essen, ist für viele Klientinnen und Klienten ein Höhepunkt des Tages. Die Mittagstische sind auch ein wichtiger Mosaikstein von Recovery: Die Teilnehmenden pflegen soziale Kontakte, übernehmen Verantwortung, lernen Praktisches für den Alltag und erfahren, was ein gesundes Menü ausmacht.



Mmh... Erdbeer-Tiramisu!

Im Frühling verwöhnt Olivia Hess, Teamleiterin der WOG Opfikon, die Klientinnen und Klienten gerne mit einem Erdbeer-Tiramisu nach Annemarie Wildeisen.

ZUTATEN		
Ergibt 8-10 Portionen		
Kakaopulver zum Bestäuben		
300 g Rahmquark		
500 g Mascarpone		
2 Packchen Bourbon-Vanillezucker		
1 Stück Vanilleschote		
3 dl Halbrahm		
1 kg Erdbeeren		
4 Esslöffel Zucker		
250 g Löffelbiskuits		

Für den Kleinhäusler	
4-5 Portionen:	Generell gilt: Tiramisu wird in grosser Portion zubereitet geschmacklich besser. Für eine kleinere Menge können die Zutaten jedoch halbiert werden. Weil dieses Tiramisu keine Eier enthält, kann es im Kühlschrank 2-3 Tage aufbewahrt werden.

NÄHRWERT	
Pro Portion	474 Kalorien
	1983 KJoule
	37 g Kohlenhydrate
	12 g Eiweiss
	30 g Fett

wohnen wisli
Gut betreut, gezielt begleitet.

L wie lustvoll

Mit seiner Weitsicht und der Lust, immer wieder Neues anzupacken, hat **Christof Bidoggia** die Stiftung Wisli zwölf Jahre lang geleitet und geprägt. Nun will er neue Horizonte entdecken und hat das Zepter an Martin Bieber übergeben. Wir bedauern seinen Weggang sehr und danken ihm für das, was er für unsere Organisation geleistet hat. Christof, wir wünschen dir viel Glück und Erfolg für die Zukunft.

Im Abschied liegt immer auch die Vision für einen Neuanfang. Mit Freude hiesien wir deshalb im Januar **Martin Bieber** als neuen Geschäftsführer willkommen. Mit viel Lust, Neues anzupacken und sein Wissen und seine Erfahrung für unsere Organisation einzusetzen, hat er die Aufgabe angetreten und gemeinsam mit den Mitarbeitenden erste Ziele gesetzt. Martin, wir wünschen an dieser Stelle auch dir viel Glück und Erfolg und freuen uns auf den nächsten Schritt.

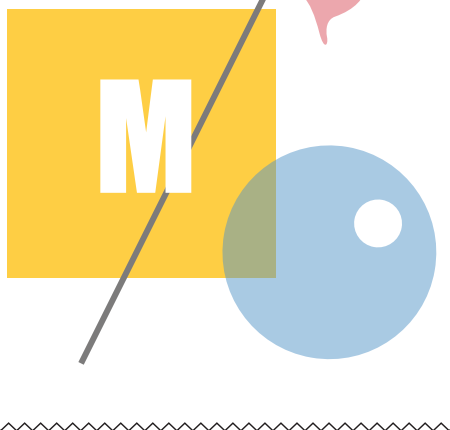


M wie mehr...

Der Ausbau von bisher 25 auf neu **36 Vollzeit-Plätze** ist die Antwort von Wisli auf die anhaltend hohe Nachfrage in den **Tagesstätten**. In Bülach und Opfikon finden nun 72 Menschen, oft in Teilpensen, eine geregelte Tagesstruktur mit sinnstiftenden Aufgaben und sozialen Kontakten – für viele der erste Schritt zurück in ein selbstbestimmtes Leben.

Gartenpflege Wisli und Hauswartung Wisli in Zahlen			
Aufwand	2017, CHF	Ertrag	2017, CHF
Personal	219'790	Erträge aus Produktion und Dienstleistung	571'529
Lebensmittel und Haushalt	12'640	Übrige Erträge	615
Unterhalt und Reparaturen	62'719	Total	572'144
Eigenmiete/Mietaufwand Dritte	73'809		
Abschreibungen	36'511		
Verwaltung	14'548		
Werkzeug und Material	76'781		
Übriger Sachaufwand	13'658		
Interne Leistungsverrechnungen	96'163		
Total	606'619		

tagesstätte wisli
Struktur für den Alltag.



Bitte wenden!

N wie Nusstörtli

Um ihnen den Schweizer Samichlaus näherzubringen, überraschte die **Swiss** ihre Fluggäste am 6. Dezember mit einem prallvollen **Chaussack**. Darüber freuen sich nicht nur die Passagiere, sondern – vielleicht sogar noch mehr – unsere Klientinnen und Klienten. In liebevoller Handarbeit hatten sie die 10 000 Säcke mit Nusstörtli, Schöggeli, Lebkuchen, Kägi-fretli und weiteren Überraschungen gefüllt, stolz darauf, dass sie in das Geheimnis der Swiss eingeweiht waren – denn vor dem Samichlaus durfte nichts von der Aktion nach draussen dringen.



werkstatt wisli
Erfolg durch Qualität.

Tagesstätte Wisli in Zahlen			
Aufwand	2017, CHF	Ertrag	2017, CHF
Personal	894'992	Beiträge Kantone und Gemeinden	1'172'384
Lebensmittel und Haushalt	44'706	Kostgelder	129'343
Unterhalt und Reparaturen	10'278	Ertrag aus Produktion und	
Eigenmiete/Mietaufwand Dritte	92'571	Dienstleistung	68'573
Abschreibungen	35'410	Übrige Erträge	4'169
Verwaltung	15'138	Total	1'374'469
Werkzeug und Material	39'984		
Übriger Sachaufwand	53'638		
Interne Leistungsverrechnungen	227'118		
Total	1'414'015		

O wie offen

Ende September hiess es bei Wisli: Alles offenlegen, die Auditoren sind im Haus. Die drei Herren vom Kanton arbeiteten gründlich. Sie befragten Klienten und Mitarbeitende, liessen sich Prozesse zeigen, überprüften Hygiene- und Sicherheitsstandards und fragten nach. Eine intensive Zeit. Umso mehr freuen wir uns über die lobenden Worte im Qualitätsbericht und über die damit verbundene erfolgreiche **Rezertifizierung nach SODK Ost+**.



P wie Potz Blitz...

... sagte kürzlich ein Bewohner, nachdem das Hauswartungsteam von Wisli den «Kehr» im und rund um sein Haus abgeschlossen hatte. Das zuverlässige Team, blitzblanke Treppen, Fenster, Vorplätze und der prompte Service sind mit ein Grund, warum die **Specogna Immobilien AG** uns 2017 die **Hauswartung** einer weiteren Liegenschaft übertragen hat.

hauswartung wisli
Die sauberen Macher.



Q wie Quiz

1. Wie heisst die Plastikspitze eines Schnürsenkels?

- 3 Milliarden Jahre
- 2018 Jahre
- 2 Billionen Jahre
- 1,6 Millionen Jahre

3. Welche Farbe haben Marienkäfer gleich nach der Geburt?

- Rot
- Grün
- Gelb

4. Was passiert, wenn Sie um Mitternacht des 19. Dezembers ein gelbes Taschentuch ins Schwarze Meer werfen?



Die Fragen wurden von unseren lernenden Kauffrauen EFZ, Jemina Reif und Bahar Sönmez, beide im ersten Lehrjahr, für Sie zusammengestellt.

Lösung: 1. Pinkel, 2. 3 Milliarden, 3. Gelb, 4. Es wird nass.

R wie rosig

Rosige Zeiten für die **Gartenpflegeteams von Wisli**. Denn ihre Arbeit ist gefragt, zur Freude der Klienten mit handwerklichem Geschick und Lust, draussen zu arbeiten. Und zur Zufriedenheit vieler privater wie institutioneller Kundinnen und Kunden, die sich über ihre schönen Gärten, Rasen, Hecken oder wie in Rümlang über den gepflegten Friedhof freuen.



gartenpflege wisli
Die grünen Macher.

S wie schräg

«Radio Schrägformat, s'Radio vo VESO und Stiftung Wisli», so tönt es jeweils am ersten Donnerstag des Monats um 16.00 Uhr auf Radio Stadtfilter Winterthur. Unter fachkundiger Anleitung planen und produzieren Menschen mit psychischer Beeinträchtigung und/oder sozialen Schwierigkeiten ihre regelmässige Sendung

RADIO SCHRÄGFORMAT
s'Radio vo VESO und stiftungwisli

zu aktuellen Themen. Zuhören lohnt sich, denn Radio Schrägformat ist alles andere als schräg – www.radio-schraegformat.ch.



T wie TicTacTicTicTic...

«**Diä Uhr isch en Hit!**» Als Vertreter der PUK, Psychiatrischen Universitätsklinik Zürich, bei ihrem Besuch in Winterthur seine Uhr sahen, bestellten sie spontan gleich sieben Stück. Doch noch war sie erst ein Prototyp, von einem unserer Mandanten aus Recycling-Teilen der Velowerkstatt konstruiert. Kein Problem, fanden die begeisterten Besucher. Sie warteten gerne, bis die handgefertigten Unikate auch die technischen Qualitätsanforderungen der Trainingsarbeitsplätze in Winterthur erfüllten.



U wie Uufbruch

... hiess es 2017 in Winterthur. Mit dem Bezug der neuen Werkstatträume an der Schützenstrasse haben wir unsere **We-Care-Trainingsarbeitsplätze** weiter ausgebaut. So können wir noch flexibler auf die Wünsche unserer Kunden eingehen und der wachsenden Nachfrage gerecht werden.

w-care
Arbeitsintegration



We-Care in Zahlen			
Aufwand	2017, CHF	Ertrag	2017, CHF
Personal	3'523'648	Beiträge aus Dienstleistung	6'053'863
Lebensmittel und Haushalt	39'582	Übrige Erträge	2'369
Unterhalt und Reparaturen	28'709	Total	6'056'232
Eigenmiete/Mietaufwand Dritte	224'857		
Abschreibungen	130'837		
Verwaltung	89'351		
Übriger Sachaufwand	110'770		
Interne Leistungsverrechnungen	1'875'279		
Total	6'030'033		

- Ruth Marktzoller
- Edith Matthey Huber
- Hansruedi Johann Maurer
- Felix Meier
- Werner und Athelwinda Meier
- Margot Meier
- Rudolf Meier-Waldmann
- Regula Meis
- Dorothee Meis
- Sofiane Jovin-Höcher
- Willy und Lilla Meister-Spohn
- Werner Meyer
- Lotte Meyer-Steiner
- Bruno Michel
- Paolo Migliorini
- Caroline Minger
- Isolard Minger
- Moderica von Ueberlate
- Reinhard Moor
- Cedric Morf
- Katja Mutschler
- Peter Musylin-Böser

Begleitetes Wohnen Wisli in Zahlen			
Aufwand	2017, CHF	Ertrag	2017, CHF
Personal	242'110	Beiträge Bund	262'375
Unterhalt und Reparaturen	2'702	Erträge aus anderen Leistungen	163'027
Eigenmiete/Mietaufwand Dritte	52'711	Übrige Erträge	1'709
Abschreibungen	–	Total	427'111
Verwaltung	5'973		
Übriger Sachaufwand	8'862		
Interne Leistungsverrechnungen	116'960		
Total	429'318		

- Andreas und Susanne Müller und Kitchi
- Georges Raef-Diener
- Rudolf Raef
- Elisabeth Ruffner
- Herrsch und Heidi Heilmann-Häsel
- Christo und Karin Nitzfars
- Urs Niedberger
- Albert Niggli
- Kerstin Günther DHI Junker
- Marlies Pache
- Franz und M. Passenzi
- Jürg Peter
- Hansruedi Pfenniger
- Paul Pfister
- Ulrike Pfister
- Ulrich und Elisabeth Pfister
- Herbert und Ruth Pfalz-Gasser
- Ulrich Ploss
- Willy Ploss-Holliger
- Daniela und Bertha Ploss-Meier
- Thomas Ploss
- Silvia Pohl-Schiffli
- Kurt Pöhl
- Roland Pöhl
- Peter Prof. Dr. Storz-Fulmer
- MGHOS-AG
- Heinz Rätzsch-Hinter
- Ribhahne Egli
- Margrith Richi
- Balthasar und Wilma Riedi
- Peter und Christine Rele-Waldmeier
- Rudolf Rele-Waldmeier
- Georg Ritter
- Ivan Roharik
- Fritz Roth
- Markus Rothmund
- Rudolf Rothmund
- Renato Rothmund
- Robert und Veronika Rudin
- Elisabeth Saager
- Aurelia Schaad-Blattmann
- Elfiwede Schär
- Ernst Schweg
- Esther und Hans Schellenberg
- Isabelle Schelling
- Dora Schenk
- Kurt Scheller
- Larissa Scheller
- Mika Schläpfer
- Schlosser Spahr
- Karl Schrech
- Heleny Schneider
- Thomas Schneider
- Jakob und Margrit Schneider-Baumer
- Regula Schneider-Beutler
- Loisette Schneider-Merk
- Robert und Sybilja Schrier
- James und Annemarie Schriber-Kasper
- Hans Schütz-Heldhart
- Renfeldt Schönenberger
- Andrea Schönenberger
- M. Schullbach
- Helen Schumann
- Walter Schwaner-Juffard
- Jean-Claude Senni-Brandli
- T. Senni-Widig
- Hanspeter Sommer
- Herbert Spitz
- Ulrich Spörig
- Rudolf und Christina Stahl-Sterge
- Hans Stauber
- Flora Stauble-Engler
- René und Judith Steiger-Sterzing
- Klaus Steiner

X wie x Angebote

wohnen wisli
Gut betreut, gezielt begleitet.

Ob 24-Stunden-Wohnen oder Begleitung durch die Psychiatrische Spitex, ob Tagesstätte, geschützte Werkstatt, Arbeitstraining im ersten Arbeitsmarkt oder Reintegration durch We-Care – mit unserem durchgängigen Angebot begleiten wir die Klientinnen und Klienten individuell auf ihrem Weg. Das gibt ihnen Sicherheit und Vertrauen.

Wisli ist mehr:

- Wohnen: rund um die Uhr betreutes Wohnheim, Langzeitwohnen, Wohngemeinschaften, begleitetes Wohnen, Psychiatrische Spitex
- Tagesstruktur: Tagesstätten in Bülach und Opfikon
- Arbeiten: geschützte Werkstatt, Gartenpflege, Hauswartung, Velowerkstatt, Bürozentrum, Gate Catering
- Arbeitsintegration: Assessment, Potenzialabklärung, Abklärungen, Aufbaustraining, Trainingsarbeitsplätze intern und im ersten Arbeitsmarkt, Bewerbungscoaching, Arbeitsvermittlung, Job-Coaching, Ausbildungen intern und begleitet im 1. Arbeitsmarkt



Y wie Yuppie!

Die **Textwerkstatt Wisli** feiert ihr zehnjähriges Jubiläum. Dazu gratulieren wir Rose und Claus Herger herzlich und freuen ihnen für die unzähligen Stunden freiwilliger Arbeit. Ihr habt Grossartiges geleistet. Menschen eine Stimme zu geben, mit diesem Anliegen habt ihr die Textwerkstatt Wisli gegründet und in all den Jahren geleitet. Ein Buch mit zahlreichen Texten, ein Film, ein Kalender und zahlreiche Lesungen haben die Textwerkstatt weit über unsere Institution hinaus bekannt gemacht. Eure Arbeit geht weiter, aktuell schreiben die Teilnehmenden Geschichten für «Meine Welt, ein Handbuch zu zehn Jahren Textwerkstatt». Wir sind gespannt.



Z wie Zehnmillionensiebenhundertdreundvierzigtausendneunhundertneundneunzigkommadreisieben

– in Zahlen **10 743 999,37** – Kilo Besteck haben die Klientinnen und Klienten von Gate Catering im Berichtsjahr 17 für verschiedene Airlines umweltfreundlich gereinigt. Sie haben die Stücke auf Hochglanz poliert, sortiert, geschlachtet oder in Servietten eingerollt. Zu Recht sind sie stolz auf sich, denn das schaffen nur kompetente und engagierte Mitarbeitende.

Danke Gate Gourmet für 10 Jahre vertrauensvolle Zusammenarbeit.

gate catering wisli
Mitten im Geschehen.



Stiftung Wisli Kennzahlen 2017	
Anzahl Mitarbeitende	134
Anzahl Vollzeitstellen	115
Anzahl Auszubildende	11
Anzahl Klientinnen und Klienten	847*
Davon Bereich Arbeit	249
Davon Bereich Wohnen	164
Davon Bereich Arbeitsintegration	434
Frauen	48%
Männer	52%

* Klienten können in mehreren Bereichen aufgeführt sein.

- Peter Steul-von Känel
- K. Straubinger
- Esther Steinel
- Hans Stutz
- Ulrich und Christa Stutz-Kuhn
- Urs Steiner und Ruth Sulger
- Heidi Tanner
- Paul R. und Rosemarie Tarnani-Nissli
- Lena Tobler
- Clara und Rahel Tetzler-Ryser
- Ulrich Trüb
- Verena Trütschmann-Bär
- S. und S. Tuchsald
- Susanne Uebelsax
- Albert Utzinger
- Wolfgang Utzinger
- Peter Vögeli
- Radka Vojnovic
- Aldo und Vito Vozza-Jenal
- Thomas Wächter
- Fritz Wäzler-Castellet
- Elisabeth Weber
- Leo und Marianne Weidmann-Ploss
- Roland Wiederkehr
- Jeanne Wiederkehr
- Christa Wiederkehr
- Erka Wiesli
- P. und O. Wiesli
- Oskar Witsch
- Annelies Witsch-Utzinger
- W. Witsch-Utzinger
- Wirtschaftsschule EV Winterthur
- Clarissa Wipplinger-Kovacs
- Karin Woodhatch
- Rainer Wurmham
- Christa Wurmham
- Hansjörg Wurz-Albrecht
- Nor Adzani Yusef
- Caroline Zerkulken
- Christine und Kurt Zoller
- Thomas Zumberger
- Georg und Esther Zuberwälder
- Peter Zürcher
- Zürcher Arbeitsgemeinschaftsgenossenschaft
- Alfred Zwerdiger

werkstatt wisli
Erfolg durch Qualität.

Velowerkstatt wisli
Alles rund ums Velo.

Tagesstätte Wisli bietet in Bülach und Opfikon eine geregelte Tagesstruktur.

textwerkstatt wisli
Texte mit Ausdruck.

Gate Catering Wisli beschäftigt Mitarbeitende in der Produktionsstätte der Gate Gourmet AG, Kloten.

gate catering wisli
Mitten im Geschehen.

bürozentrum wisli
Auch extern professionell.

Betreutes Wohnen Wisli bietet Menschen mit psychischer Beeinträchtigung ein Zuhause in Bülach oder Opfikon.

Begleitetes Wohnen Wisli bietet in Bülach punktuell begleitete Wohngemeinschaften sowie Einzelbegleitungen in Studios und Privatwohnungen im Zürcher Unterland.

wohnen wisli
Gut betreut, gezielt begleitet.

Spitex Wisli bietet Menschen mit psychischen Problemen, mit psychischen Einschränkungen sowie in belastenden Lebensphasen eine bedarfsorientierte Begleitung im Alltag an.

spitex wisli
Hilfe zuhause.

Gartenpflege Wisli bietet Mitarbeitenden wirtschaftsnahe Arbeitsplätze im Bereich Pflege und Unterhalt von Gärten und Grünflächen.

gartenpflege wisli
Die grünen Macher.

hauswartung wisli
Die sauberen Macher.

We-Care-Arbeitsintegration unterstützt Menschen in komplexen Lebens- und Arbeitssituationen durch umfassende Abklärung, Beratung, Schulung und Ausbildung sowie fallführende Prozessbegleitung in Bülach und Winterthur.

w-care
Arbeitsintegration

Wisli ist ein Angebot für Menschen mit psychischer, physischer oder sozialer Beeinträchtigung.

stiftung wisli

Geschäftsstelle
Wislistrasse 12, 8180 Bülach
Tel. 043 411 45 45, info@wisli.ch
wisli.ch

Unser Spendenkonto – vielen Dank!
Konto ZKB 80-151-4
IBAN CH36 0070 0110 0041 0267 5



Wisli ist mehr: