

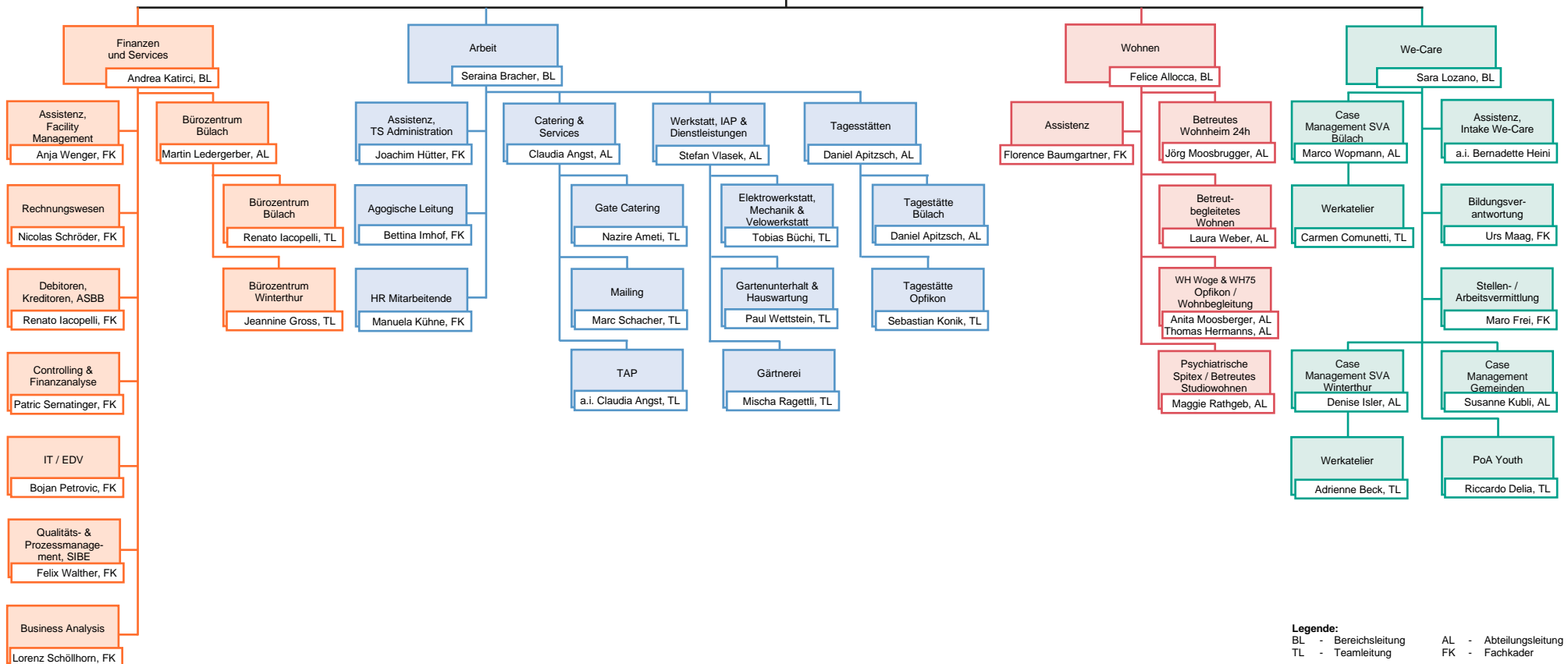
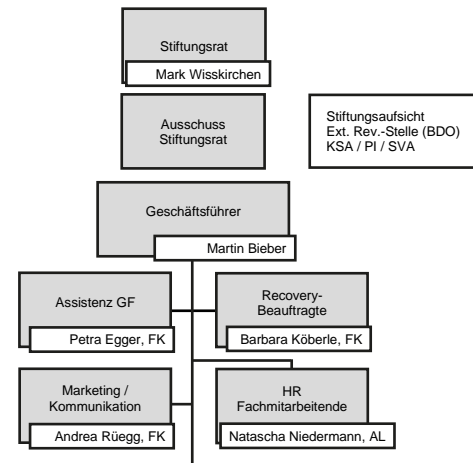
# stiftungswisli

Organigramm per 1. Februar 2021

## Geschäftsleitung

- Martin Bieber
- Sara Lozano
- Felice Allocca
- Seraina Bracher
- Andrea Katirci

- GF
- BL We-Care, Stv. GF
- BL Wohnen
- BL Arbeit
- BL Finanzen und Services



**Legende:**  
 BL - Bereichsleitung  
 TL - Teamleitung  
 AL - Abteilungsleitung  
 FK - Fachkader