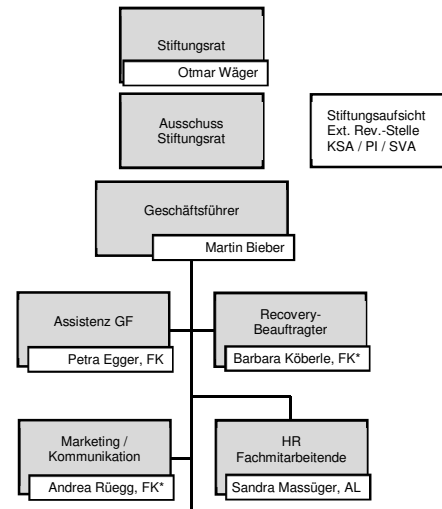


# stiftungswisli

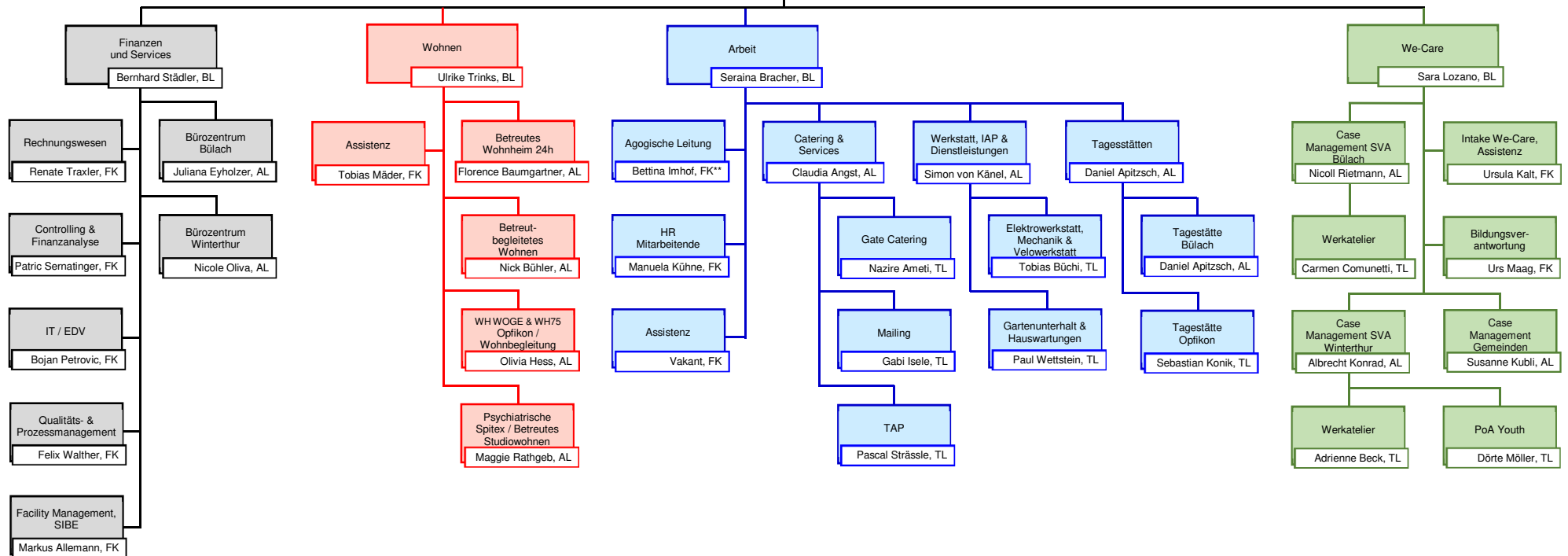
Organigramm per 1. März 2019



## Geschäftsleitung

- Martin Bieber
- Sara Lozano
- Ulrike Trinks
- Seraina Bracher
- Bernhard Städler

- GF
- BL We-Care
- BL Wohnen
- BL Arbeit
- BL Finanzen und Services



**Legende:**  
 BL - Bereichsleitung  
 AL - Abteilungsleitung  
 TL - Teamleitung  
 FK - Fachkader

\*ab April 2019  
 \*\*ab Mai 2019