

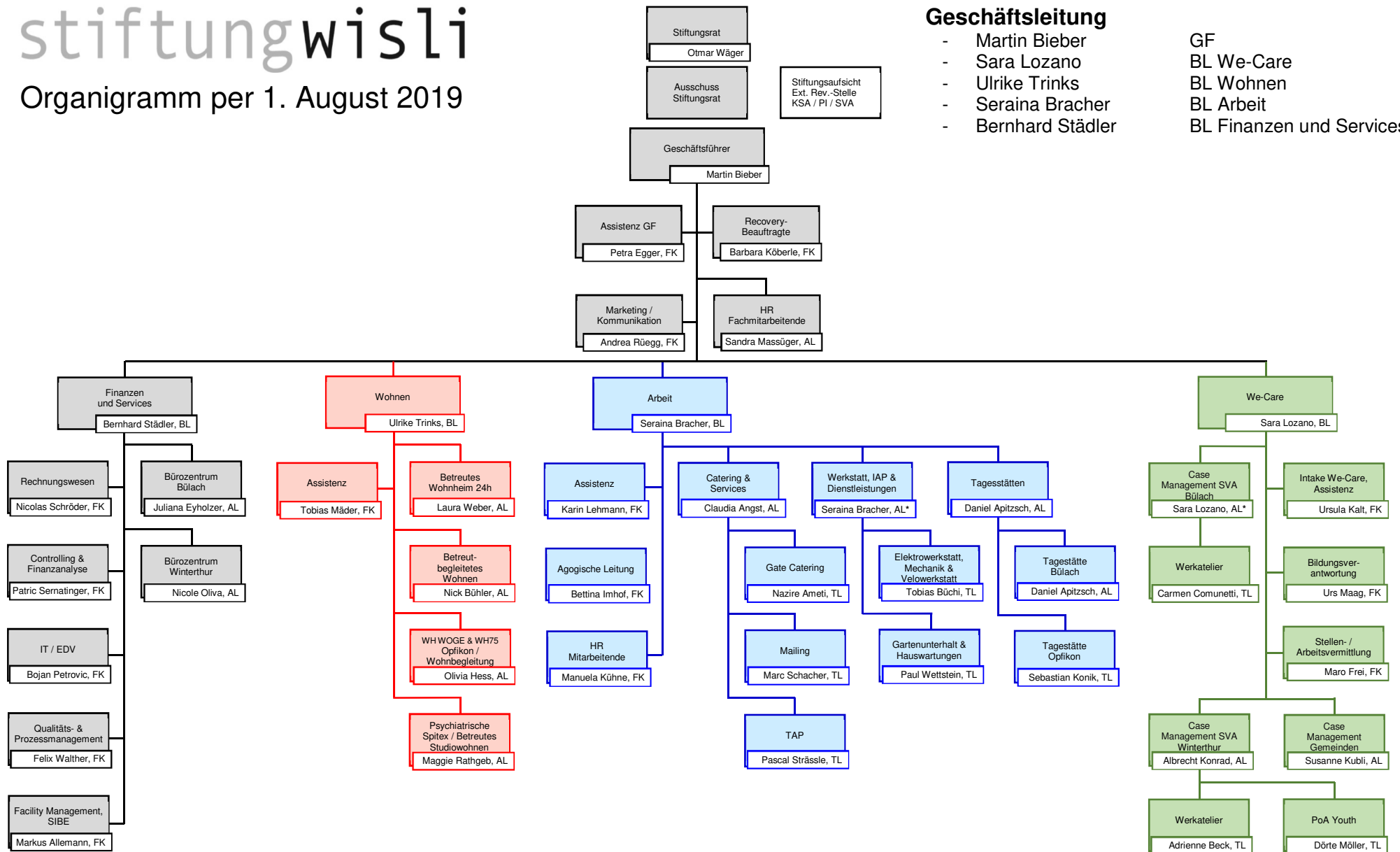
stiftungwisli

Organigramm per 1. August 2019

Geschäftsleitung

- Martin Bieber
- Sara Lozano
- Ulrike Trinks
- Seraina Bracher
- Bernhard Städler

- GF
- BL We-Care
- BL Wohnen
- BL Arbeit
- BL Finanzen und Services



Legende:
 BL - Bereichsleitung
 AL - Abteilungsleitung
 TL - Teamleitung
 FK - Fachkader
 *ad interim