

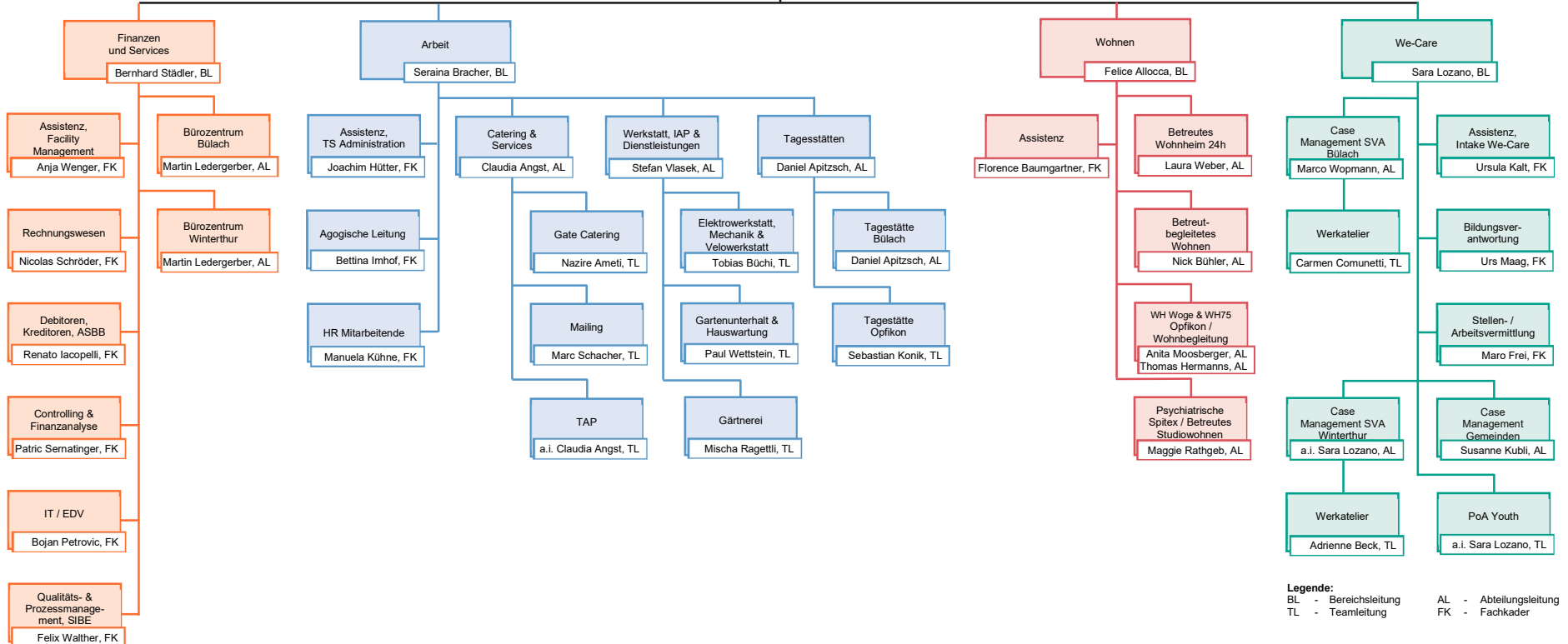
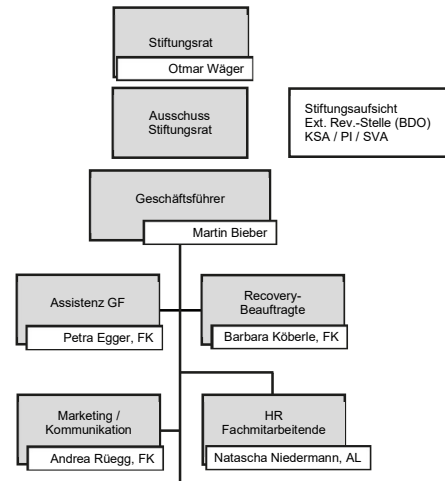
stiftungswisli

Organigramm per 1. August 2020

Geschäftsleitung

- Martin Bieber
- Sara Lozano
- Felice Allocca
- Seraina Bracher
- Bernhard Städler

- GF
- BL We-Care, Stv. GF
- BL Wohnen
- BL Arbeit
- BL Finanzen und Services



Legende:
 BL - Bereichsleitung
 TL - Teamleitung
 AL - Abteilungsleitung
 FK - Fachkader