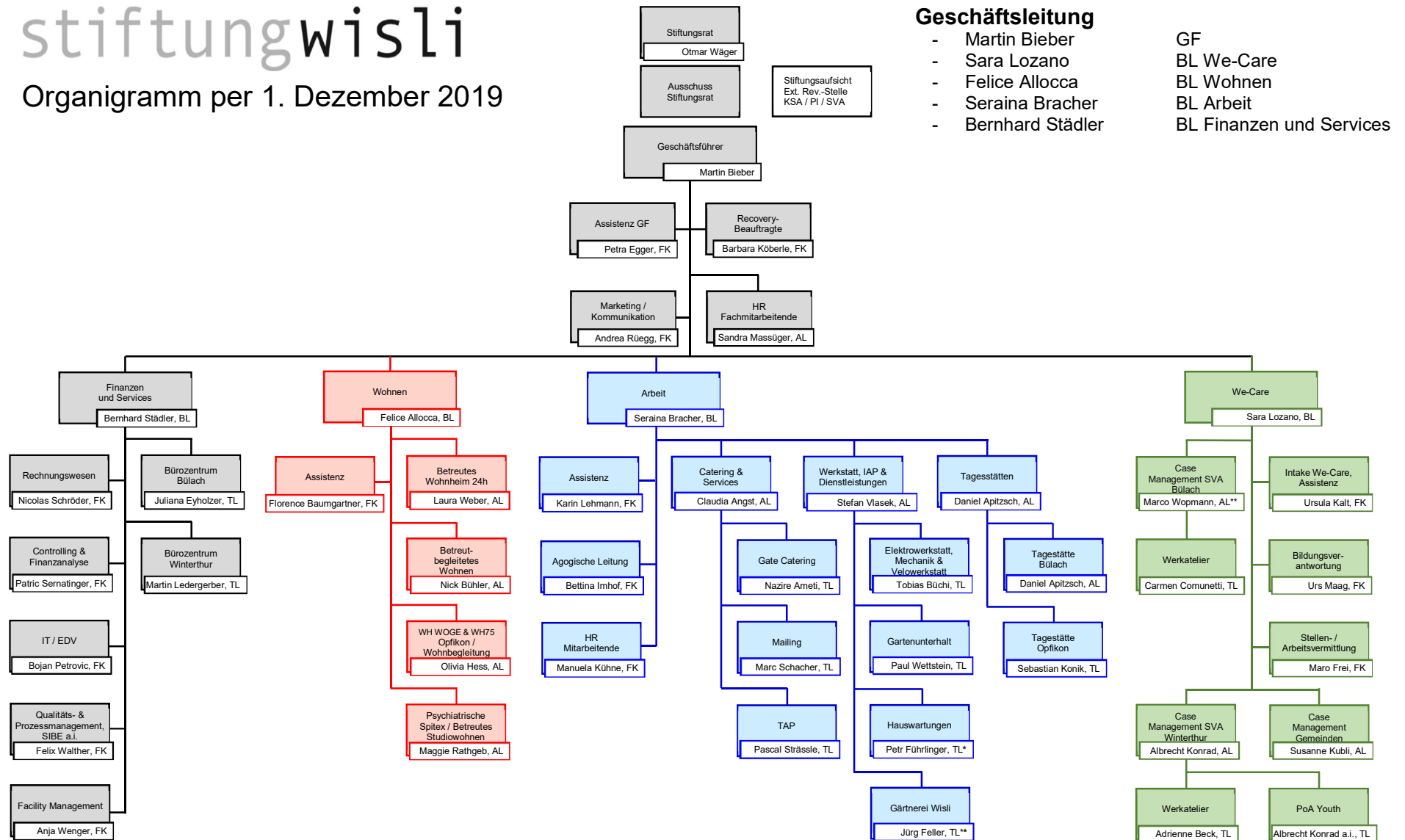


stiftungwisli

Organigramm per 1. Dezember 2019



Geschäftsleitung

- Martin Bieber
- Sara Lozano
- Felice Allocca
- Seraina Bracher
- Bernhard Städler

- GF
- BL We-Care
- BL Wohnen
- BL Arbeit
- BL Finanzen und Services

Legende:
 BL - Bereichsleitung
 AL - Abteilungsleitung
 TL - Teamleitung
 FK - Fachkader
 * Eintritt am 15.12.2019
 ** Eintritt am 01.01.2020