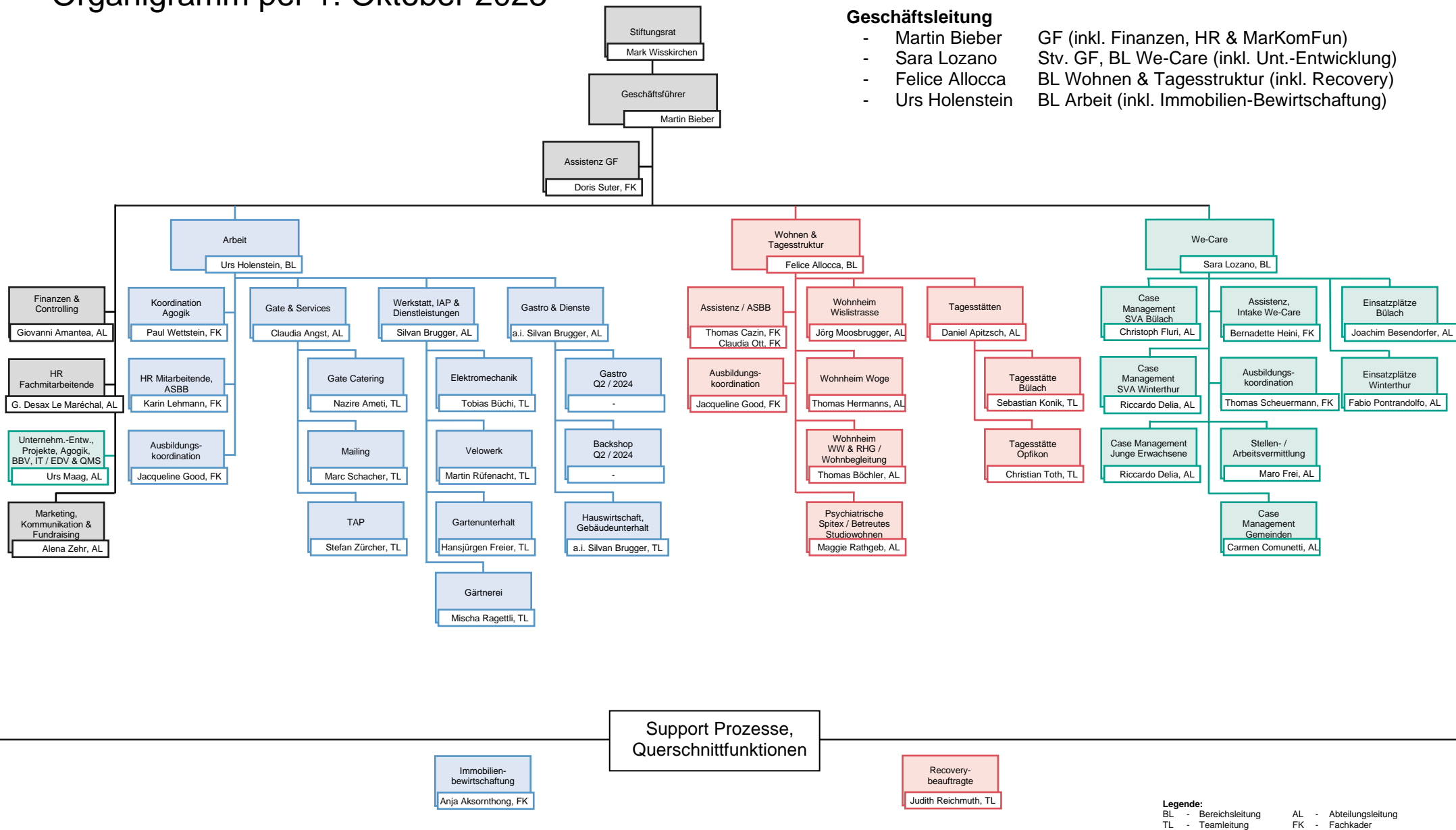


Organigramm per 1. Oktober 2023



Geschäftsleitung

- Martin Bieber GF (inkl. Finanzen, HR & MarKomFun)
- Sara Lozano Stv. GF, BL We-Care (inkl. Unt.-Entwicklung)
- Felice Allocca BL Wohnen & Tagesstruktur (inkl. Recovery)
- Urs Holenstein BL Arbeit (inkl. Immobilien-Bewirtschaftung)

Support Prozesse,
Querschnittsfunktionen

Immobilienbewirtschaftung
Anja Aksornthong, FK

Recoverybeauftragte
Judith Reichmuth, TL

Legende:
BL - Bereichsleitung AL - Abteilungsleitung
TL - Teamleitung FK - Fachkader